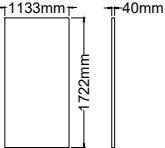
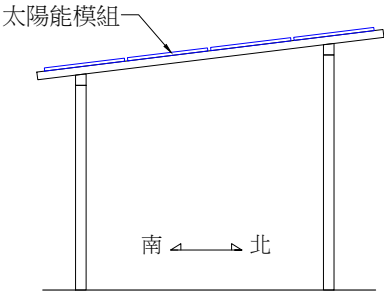
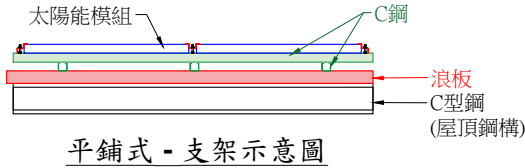


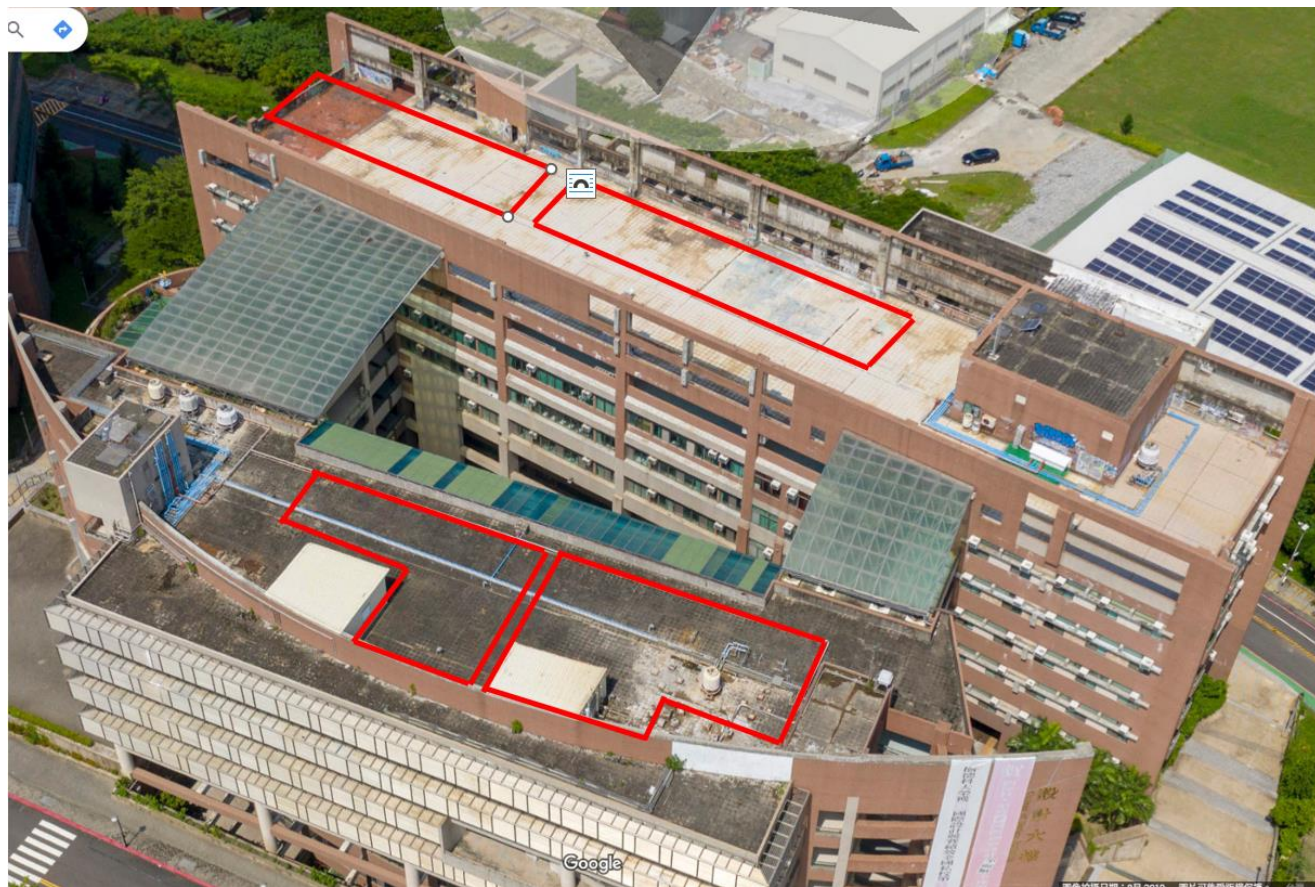
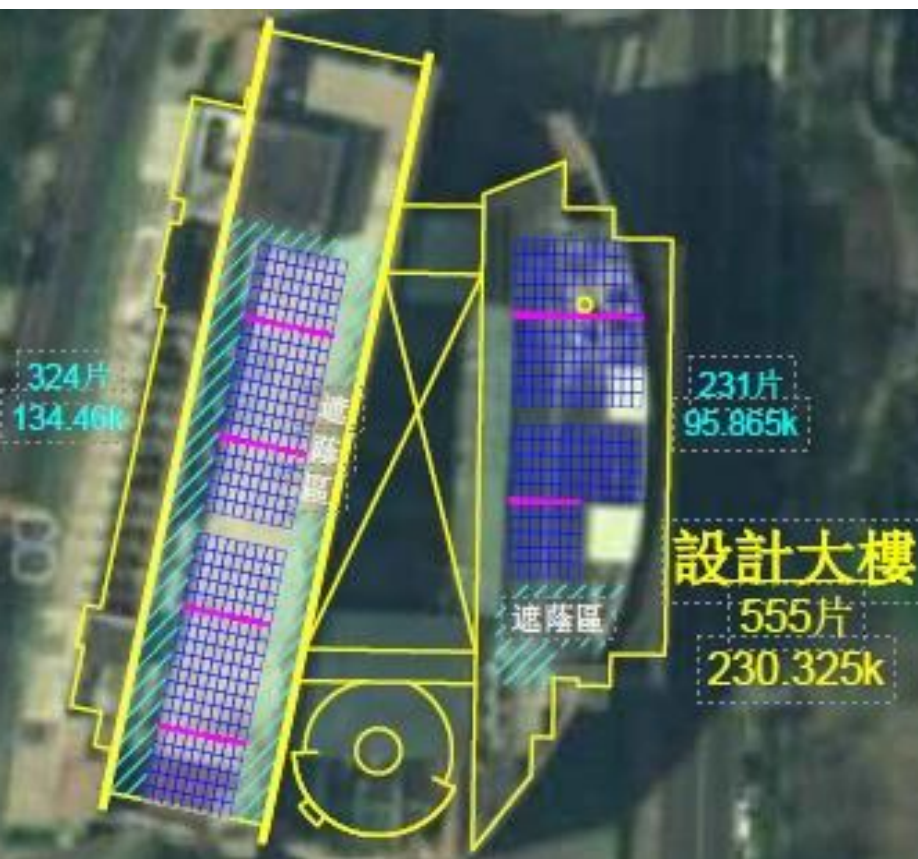
位置：樹德科技大學 - 高雄市燕巢區橫山路59號
模組片數：2,330片
規劃容量：2,330 x 415w = 966.95KWp



模組規格
廠牌：同昱(GINTUNG)
型號：GTEC-415G9S69
額定功率Pmax：415wp
最大功率電壓Vmp：31.27V
最大功率電流Imp：13.28A
開路電壓Voc：37.61V
短路電流Isc：13.99A




容量：230.325KWp
型態：棚架型
棚架高度：高度限制2.1米以下



容量：287.595KW_p
型態：棚架型
棚架高度：高度限制2.1米以下

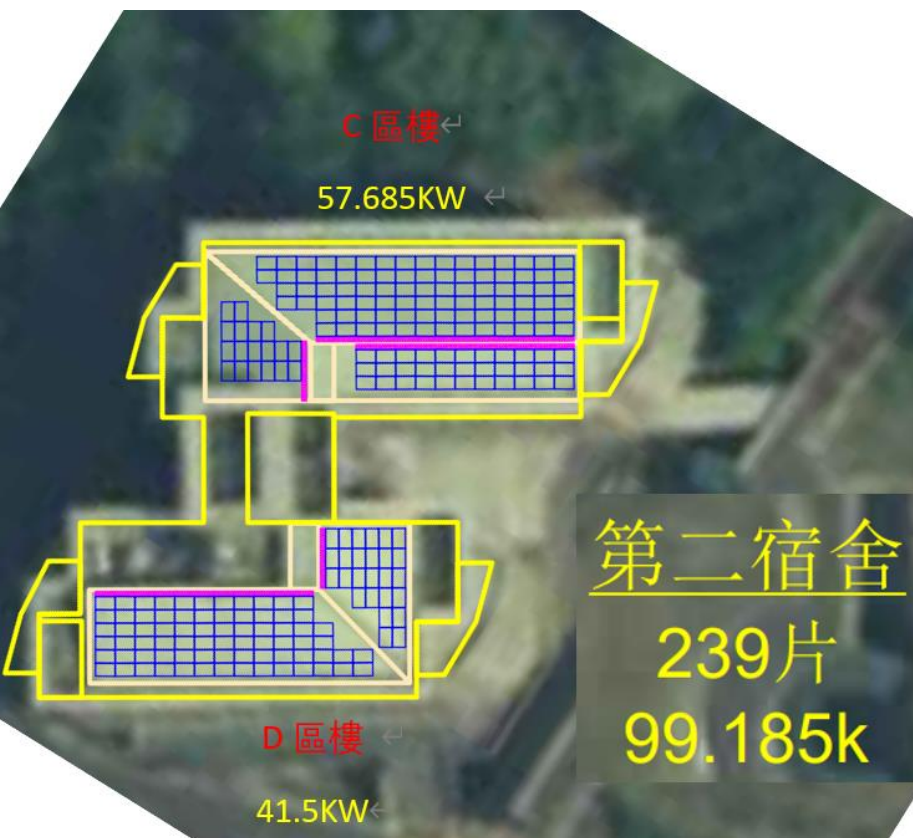


容 量： 99.185KWp

型 態： 原有鋼構上平鋪支架型

支架高度：30CM以下

本案原鋼棚屬於違章建築，經鋪設太陽能板後可申請就地合法



容量：349.845KWp
型態：棚架型
棚架高度：高度限制2.1米以下

